



ZMĚNA č. 2 ÚZEMNÍHO PLÁNU TUPADLY

Plochy s rozdílným způsobem využití (RZV)

stávající	nová	popis
		bydlení venkovské
		rekreace individuální
		rekreace jiná
		občanské vybavení veřejné
		občanské vybavení komerční
		občanské vybavení sport
		občanské vybavení jiné
		veřejná prostranství všeobecná
		zeleň parková a parkově upravená
		zeleň zahradní a sadová
		doprava silniční
		technická infrastruktura všeobecná
		výroba drobná a služby
		zemědělské všeobecné
		lesní všeobecné
		přírodní všeobecné
		smíšené krajinné všeobecné - přírodní priority - zemědělství extenzivní

původní ozn. a názvy ploch RZV před úpravou do jednotného standardu

BV, BV.1	bydlení - v rodinných domech - venkovské
RI	rekreace - plochy staveb pro rodinnou rekreaci
RX	rekreace - se specifickým využitím
OV	občanské vybavení - veřejná infrastruktura
OM	občanské vybavení - komerční zařízení malá a střední
OS	občanské vybavení - tělovýchovná a sportovní zařízení
OX	občanské vybavení - se specifickým využitím
PV	veřejná prostranství
ZV, ZV.1	veřejná prostranství - veřejná zeleň
ZS, ZS.1	zeleň - soukromá a vyhrazená
DS, DS.1	dopravní infrastruktura - silniční
TI	technická infrastruktura - inženýrské sítě
VD	výroba a skladování - drobná a řemeslná výroba
NZ, NZ.1, NZ.2	plochy zemědělské
NL	plochy lesní
NP	plochy přírodní
NS	plochy smíšené nezastavěného území
p	přírodní funkce
z	zemědělská funkce

Legenda - 1. část

(v závorce s uvedením úpravy podle jednotného standardu; u všech jeví je upraven grafický symbol)

	Řešené území
	Zastavěné území k 1. 1. 2015 (beze změny)
	Zastavitelná plocha (ozn. začíná "Z." namísto "Z")
	Transformační plocha (původně "plocha přestavby", ozn. začíná "T." namísto "P")
	Plocha změny v krajíně (ozn. začíná "K." namísto "K")
	Nadregionální biokoridor (ozn. začíná "NRBK." namísto "NBK")
	Regionální biokoridor (ozn. začíná "RBK." namísto "RBK")
	Lokální biocentrum (ozn. začíná "LBC." namísto "LBC")
	Lokální biokoridor (ozn. začíná "LBK." namísto "LBK")
	Interakční prvek

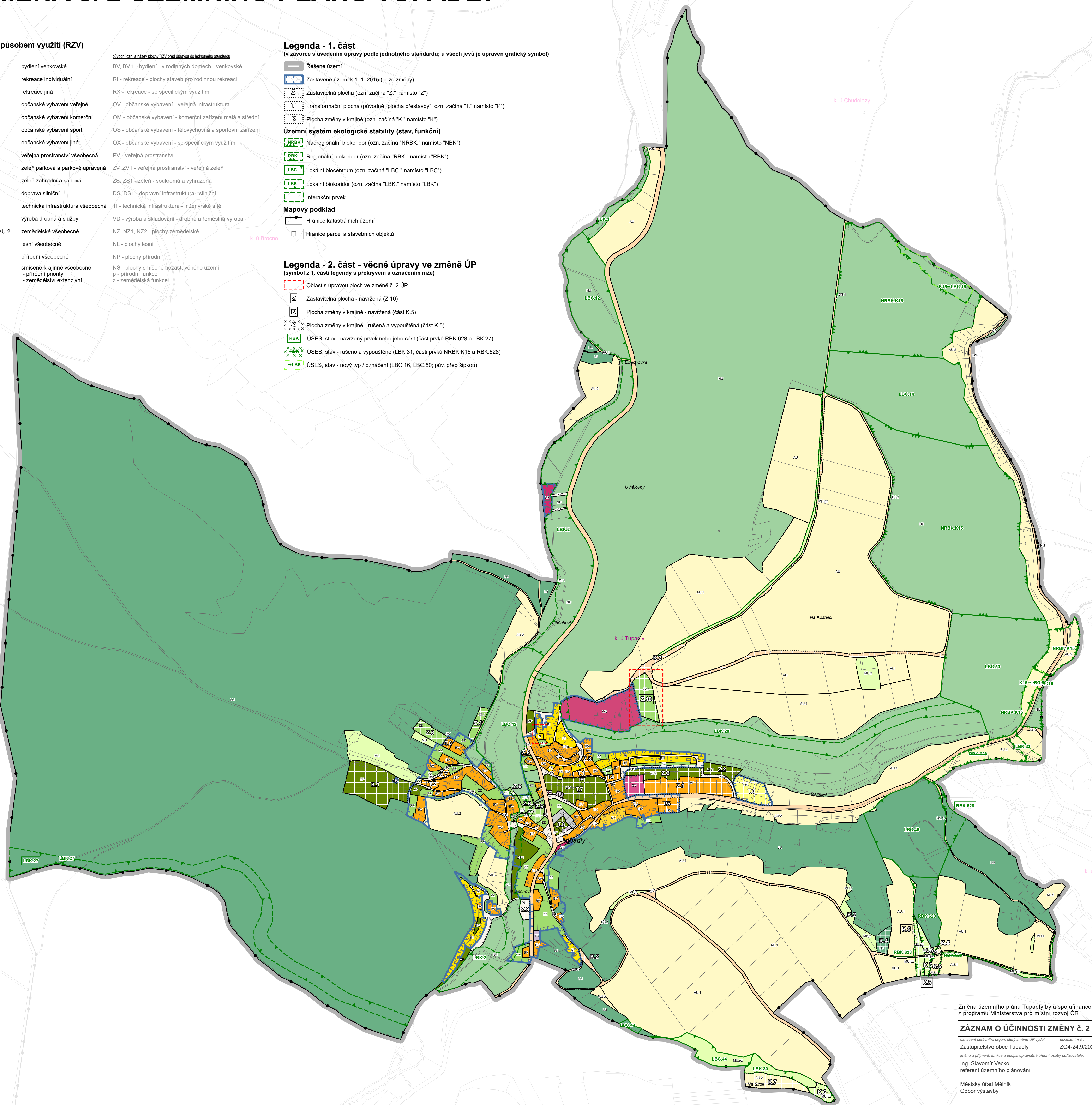
Mapový podklad

	Hranice katastrálních území
	Hranice parcel a stavebních objektů

Legenda - 2. část - věcné úpravy ve změně ÚP

(symbol z 1. části legendy s překryvem a označením níže)

	Oblast s úpravou ploch ve změně č. 2 ÚP
	Zastavitelná plocha - navržená (Z.10)
	Plocha změny v krajíně - navržená (část K.5)
	Plocha změny v krajíně - rušená a vypouštěná (část K.5)
	ÚSES, stav - navržený prvek nebo jeho část (část prvků RBK.628 a LBK.27)
	ÚSES, stav - rušený a vypouštěný (LBK.31, části prvků NRBK.K15 a RBK.628)
	ÚSES, stav - nový typ / označení (LBC.16, LBC.50; pův. před šipkou)



Změna územního plánu Tupadly byla spolufinancována z prostředků státního rozpočtu ČR, z programu Ministerstva pro místní rozvoj ČR

ZÁZNAM O ÚČINNOSTI ZMĚNY č. 2 ÚZEMNÍHO PLÁNU TUPADLY

označení správního orgánu, který změnu ÚP vydal	usnesením č.	datum nabytí účinnosti změny územního plánu
Zastupitelstvo obce Tupadly	ZO4-24.9/2025	23. 10. 2025

jméno a příjmení, funkce a podpis oprávněné úřední osoby pořizovatele: Ing. Slavomír Vecko, referent územního plánování

Městský úřad Mělník
Odbor výstavby

ZMĚNA č. 2 ÚZEMNÍHO PLÁNU TUPADLY

číslo a název výkresu: Z2B - HLAVNÍ VÝKRES

datum:	formát:	etapa:
9/2025	84,1 x 84,1 cm	vydaná změna

objednatel:	pořizovatel:	zpracovatel:	autorizační razítko:
OBEC TUPADLY Tupadly 4 277 21 Laběchov	MĚSTSKÝ ÚŘAD MĚLNÍK Odbor výstavby Náměstí Míru 51 276 01 Mělník	Plan 21 s.r.o. IČO: 19639228 Pod Skupiny 9/9 101 00 Praha 10 Mgr. Petr Koloušek	

starosta:	oprávněná úřední osoba:	ve spolupráci s:
Miroslava Šulová, starostka	Ing. Slavomír Vecko, referent územního plánování, Odbor výstavby	ING. ARCH. MILAN SALABA aut. architekta (č. aut. ČKA 1467) ING. VLADIMÍR MACKOVIČ projektant ÚSES (č. aut. ČKA 0652)