



# ZMĚNA č. 2 ÚZEMNÍHO PLÁNU TUPADLY

## Legenda - 1. část

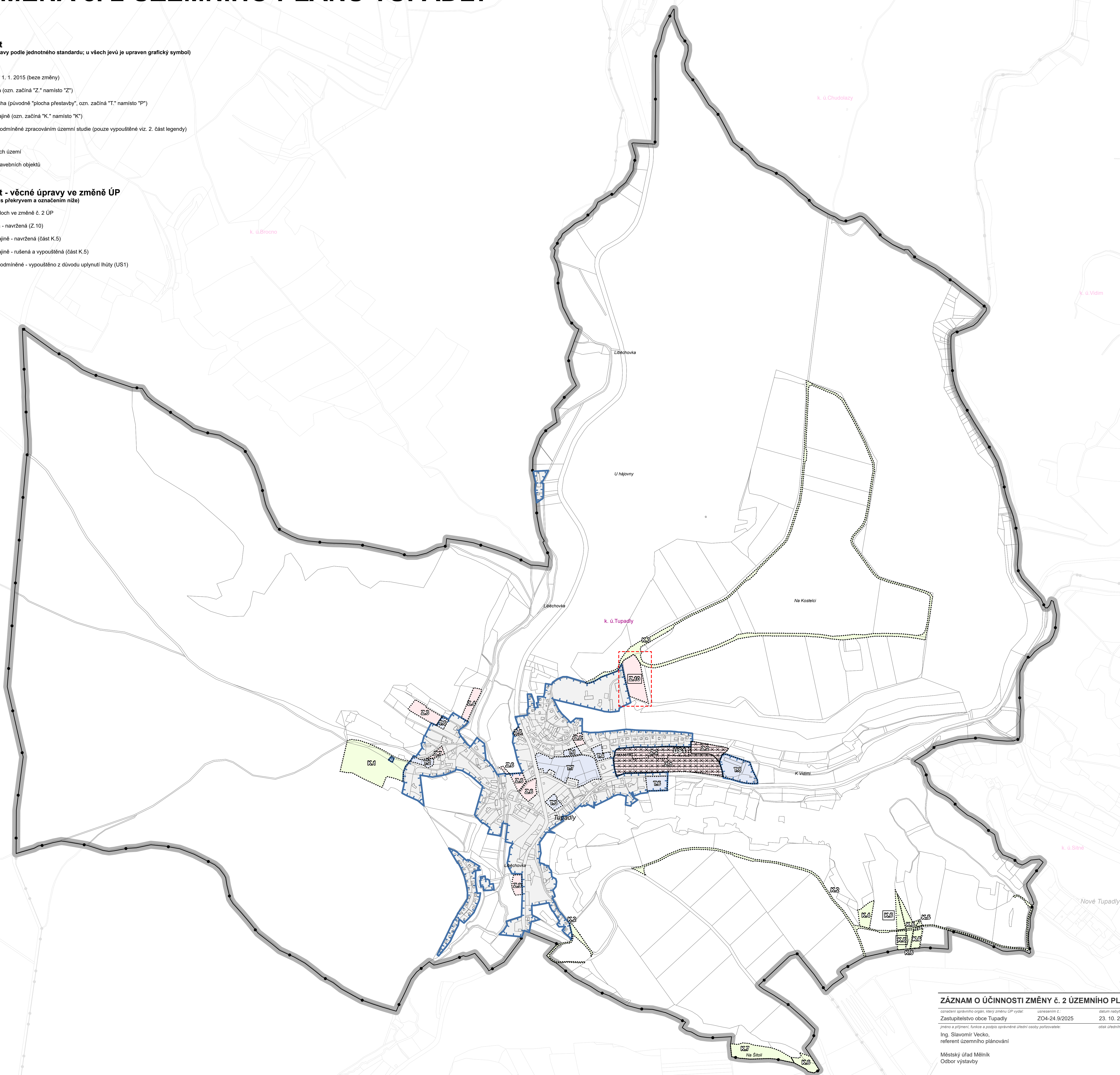
(v závorce s uvedením úpravy podle jednotného standardu; u všech jeví je upraven grafický symbol)

- Řešené území
  - Zastavěné území k 1. 1. 2015 (beze změny)
  - Zastavitelná plocha (ozn. začíná "Z." namísto "Z")
  - Transformační plocha (původně "plocha přestavby", ozn. začíná "T." namísto "P")
  - Plocha změny v krajině (ozn. začíná "K." namísto "K")
  - Plochy a koridory podmíněné zpracováním územní studie (pouze vypouštěné viz. 2. část legendy)
- Mapový podklad**
- Hranice katastrálních území
  - Hranice parcel a stavebních objektů

## Legenda - 2. část - věcné úpravy ve změně ÚP

(symbol z 1. části legendy s překryvem a označením níže)

- Oblast s úpravou ploch ve změně č. 2 ÚP
- Zastavitelná plocha - navržena (Z.10)
- Plocha změny v krajině - navržena (část K.5)
- Plocha změny v krajině - rušená a vypouštěná (část K.5)
- Plochy a koridory podmíněné - vypouštěno z důvodu uplynutí lhůty (US1)



### ZÁZNAM O ÚČINNOSTI ZMĚNY č. 2 ÚZEMNÍHO PLÁNU TUPADLY

označení správního orgánu, který změnu ÚP vydal: usnesením č.: datum nabytí účinnosti změny územního plánu:  
 Zastupitelstvo obce Tupadly ZO4-24.9/2025 23. 10. 2025  
 jméno a příjmení, funkce a podpis oprávněné úřední osoby pořizovatele: otisk úředního razítka pořizovatele:  
 Ing. Slavomír Vecko,  
 referent územního plánování

Městský úřad Mělník  
 Odbor výstavby

### ZMĚNA č. 2 ÚZEMNÍHO PLÁNU TUPADLY

Číslo a název výkresu:  
 Z2A - VÝKRES ZÁKLADNÍHO ČLENĚNÍ ÚZEMÍ

datum:	formát:	etapa:
9/2025	84,1 × 84,1 cm	vydaná změna
objednatel: OBEC TUPADLY Tupadly 4 277 21 Liběchov	pořizovatel: MĚSTSKÝ ÚŘAD MĚLNÍK Odbor výstavby Náměstí Míru 51 276 01 Mělník	zpracovatel: Plan 21 s.r.o. IČO: 19639228 Pošt. Státní 9/9 101 00 Praha 10 Mgr. Petr Koloušek
Miroslava Šulová, starostka	oprávněná úřední osoba: Ing. Slavomír Vecko, referent územního plánování, Odbor výstavby	ve spolupráci s: ING. ARCH. MILAN SALABA aut. architekci (č. aut. ČKA 1467) ING. VLADIMÍR MACKOVIČ projektant ÚSES (č. aut. ČKA 0652)