

**Odbor dopravních agend a přestupků**

**Spis. zn.:** MUME-23499/DAP/26  
**Naše č.j.:** MUME-23581/DAP/26/VAKO  
**Vyřizuje:** Bc. Václav Kopunec  
**T:** 315 635 502  
**E:** mu@melnik.cz  
**Mělník:** 14.04.2026

Elektromontáže Kalců s.r.o.  
Uhy 58  
273 24 Velvary  
IČ: 07360461

**Příloha:** DIO akce

## **Veřejná vyhláška** **Opatření obecné povahy**

Městský úřad Mělník, odbor dopravních agend a přestupků (dále jen „správní orgán“) jako příslušný správní orgán podle § 124 odst. 6 zákona č. 361/2000 Sb., o provozu na pozemních komunikacích a o změnách některých zákonů, ve znění pozdějších předpisů (dále jen „zákon o silničním provozu“), ve smyslu § 77 odst. 1 písm. c) zákona o silničním provozu posoudil žádost ze dne 08.04.2026 od spol.:

Elektromontáže Kalců s.r.o.  
Uhy 58  
273 24 Velvary  
IČ: 07360461  
(dále jen „žadatel“)

o stanovení přechodné úpravy provozu na místních komunikacích v k. ú. obce Tupadly a Želízy, okr. Mělník dle přiloženého DIO, z důvodu rekonstrukce stávající distribuční sítě NN v rámci akce IE-12-6010230, po předchozím písemném vyjádření Krajského ředitelství policie Středočeského kraje, dopravního inspektorátu Mělník (dále jen „Policie ČR DI Mělník“) pod č.j. KRPS-10795/ČJ-2026-010606 ze dne 15.01.2026, v souladu s § 171 zákona č. 500/2004 Sb., správní řád, ve znění pozdějších předpisů (dále jen „správní řád“) oznamuje formou opatření obecné povahy

### **stanovení přechodné úpravy provozu na pozemních komunikacích**

1. Druh úpravy: přechodná pro zajištění bezpečnosti a plynulosti provozu při rekonstrukci stávající distribuční sítě v k. ú. Tupadly a Želízy.
2. DZ na komunikaci: místní komunikace v k.ú. Tupadly a Želízy, dle přiloženého DIO
3. Provedení: přechodné vodorovné dopravní značení, svislé přenosné dopravní značky schváleného typu, retroreflexní provedení, základní rozměrová řada – dle ČSN EN 12899-1 a dopravní zařízení v souladu s grafickým návrhem DIO.
4. Termín osazení dopravního značení: **27.04.2026 – 17.07.2026.**
5. Odpovědná osoba: p. Petr Jiřík, tel. 602 687 315.

**Stanovení je vydáno za těchto podmínek:**

- a) Výše uvedené dopravní zařízení a značení bude užito v souladu s vyhl. č. 294/2015 Sb., kterou se provádí zákon o provozu na pozemních komunikacích a umístěno v souladu s TP 65 a TP 66, dle přiloženého grafického návrhu DIO, který je přílohou tohoto stanovení.
- b) Stávající dopravní značení, které není v souladu s přechodným značením, bude zakryto nebo odstraněno.
- c) Dopravní značky budou osazeny na červenobíle pruhované sloupky, spodní strana značky je min. 60 cm nad vozovkou a pokud možno v jednotné výšce v rámci pracovního místa. Dále budou zajištěny proti posunutí, otočení a pádu vlivem provozu nebo povětrnostních podmínek.
- d) V průběhu akce bude prováděna pravidelná kontrola úplnosti a správnosti značení. V případě zničení nebo zcizení bude neprodleně zajištěna obnova dopravního značení.
- e) Přechodná úprava bude instalována pouze po dobu nezbytně nutnou pro daný účel a poté, co její umístění ztratí své opodstatnění, musí být ihned odstraněno nejpozději však s ukončením platné uzavírky. Zakryté nebo odstraněné značky budou vráceny do původního stavu.
- f) Městský úřad Mělník, odbor dopravních agend a přestupků si vyhrazuje právo toto stanovení změnit nebo doplnit, jestliže to bude vyžadovat změna silničního provozu nebo veřejný zájem.
- g) Orgány Policie mají právo kontroly a předložení dalších podmínek zajišťujících bezpečnost a plynulost provozu na pozemních komunikacích, které budou žadatelem dodrženy.
- h) Případná rozhodnutí o zvláštním užívání komunikací a uzavírkách budou vydána místně příslušným silničním správním úřadem obce Tupadly či Želízy.

Provedení a umístění: v souladu se zákonem o silničním provozu, vyhláškou č. 294/2015 Sb., TP 65,66 a ČSN 12899-1.

**Odůvodnění**

Správní orgán stanovil přechodnou úpravu provozu na základě návrhu žadatele po předchozím písemném vyjádření příslušného orgánu Policie ČR a vlastníka komunikace a vyhovuje žádosti v plném rozsahu.

V souladu s ustanovením § 77 odst. 5 zákona o silničním provozu nedoručoval zdejší úřad návrh opatření obecné povahy a nevyzýval dotčené osoby k podávání připomínek nebo námitek. Související dokumentace dopravního značení je k dispozici k nahlédnutí na zdejším úřadě.

**Poučení**

Proti opatření obecné povahy nelze podat opravný prostředek v souladu s § 173 odst. 2 správního řádu.

Václav Kopunec  
referent silničního hospodářství

**Doručuje se:**

- Elektromontáže Kalců, s.r.o. se sídlem Uhy 58, 273 24 Velvary, IČ: 07360461
- Obecní úřad Tupadly, Tupadly 4, 277 21 Liběchov, IČ: 00498521 **(k vyvěšení)**
- Obecní úřad Želízy, Želízy 46, 277 21 Liběchov, IČ: 00237396 **(k vyvěšení)**
- Městský úřad Mělník **(k vyvěšení)**

**Na vědomí:**

- Policie ČR DI Mělník

Tato veřejná vyhláška musí být vyvěšena nejméně po dobu 15 dnů na úřední desce Městského úřadu Mělník a Obecního úřadu Tupadly a Želízy.

Vývěsní lhůta začíná den následující po dni vyvěšení, sejmutí vyhlášky je možné následující pracovní den po posledním dni vývěsní lhůty.

Opatření obecné povahy nabývá účinnosti pátým dnem po vyvěšení.

Po uplynutí lhůty vraťte potvrzenou veřejnou vyhlášku Městskému úřadu Mělník, odboru DAP.

vyvěšeno dne: ..... sejmutó dne: .....

Razítko, podpis orgánu, který potvrzuje vyvěšení a sejmutí oznámení.



ČEZ Distribuce a.s.  
Teplická 847/8, Děčín, 405 02  
IČ: 24729035



Miroslav Kalců  
Elektromontáže a projekce  
Uhy u Vekar 58, 279 24, IČ: 102 54 945

DOPRAVNĚ INŽENÝRSKÉ OPATŘENÍ  
**FGTH.CZ**  
DOPRAVNÍ ZNAČENÍ PROJEKT • INŽENÝRSKÉ  
DOPRAVNÍ ZNAČENÍ DOPRAVNÍHO ZNAČENÍ

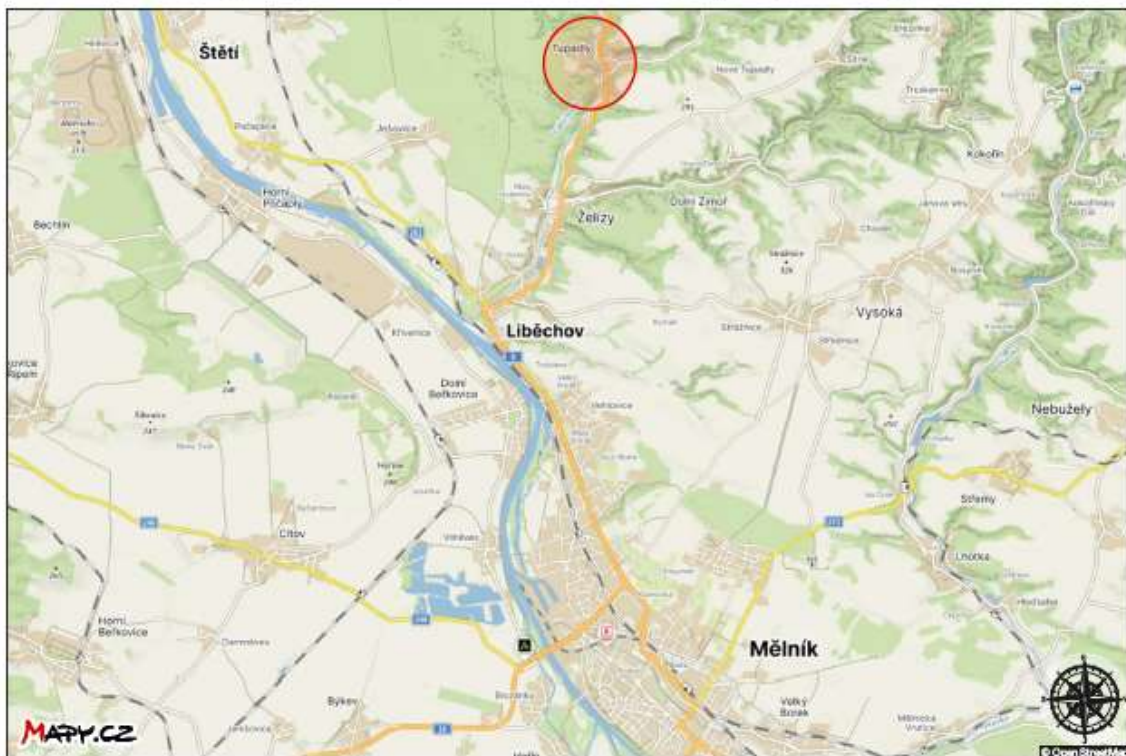


Proznak Kladno s.r.o.  
DOPRAVNÍ ZNAČENÍ  
J.Hory 1494, 272 01 Kladno  
+420 724 501 701

PŘECHODNÁ ÚPRAVA PROVOZU NA POZEMNÍCH KOMUNIKACÍCH  
DOPRAVNĚ INŽENÝRSKÉ OPATŘENÍ

## Tupadly, MK, ÚK, rekonstrukce sítě kNN u potoka \_IE-12-6010230

Dodavatel předmětného díla předloží z důvodu možné změny dopravní situace v lokaci stavby toto DiO spolu s Stanoviskem Policie ČR, místně příslušnému komunikačnímu (dopravnímu) inženýrovi Dopravního inspektorátu Policie ČR nejméně 60 dní před započatím stavby.





Jednotlivé segmenty UZAVÍREK na účelových komunikacích budou členěny tak, aby byl umožněn přístup / příjezd k nemovitostem v co možná neefektivnější míře. V případě UZAVÍRKY pro motorová vozidla bude umožněn přístup pro pěší. Majitelé předmětných nemovitostí v daných úsecích UZAVÍREK budou informováni o UZAVÍRCE s dostatečným časovým předstihem

**legenda:**

- ohraničovací páska / mlíko
- trasa výkopu kNN
- plocha záboru / pracovní místo na komunikaci
- ← trasa pro chodce
- trasa řízeného protáku
- startovací / cílová šachta protáku
- trasa 1/4 překopu přes komunikaci
- uzavírka komunikace
- trasa výkopu kNN v zeleni
- trasa výkopu kNN podél stezky
- vrchní vedení kNN - demontáž / montáž
- trafostanice
- přejezdový můstek
- přechodová lávka



**VÝKOP V KOMUNIKACI V UZAVÍRCE S MOŽNÝM PŘÚCHODEM CHODCŮ**



**PŘEJEZDOVÝ PROFIL / POHYBLIVÉ PRACOVNÍ MÍSTO NA KOMUNIKACI**



**VÝKOP MIMO STEZKY Z MOŽNÝM PŘEJZDEM CYKLISTŮ A PŘÚCHODEM CHODCŮ**



**VÝKOP V ZELENI MIMO KOMUNIKACI**



01



PLATNOST	1	2	3
XX.XX.XXXX	XXXX-XXXX	XXXX-XXXX	XXXX-XXXX
ZÁBOR PRO STAVEBNÍ PRÁCE	100%	50%	25%

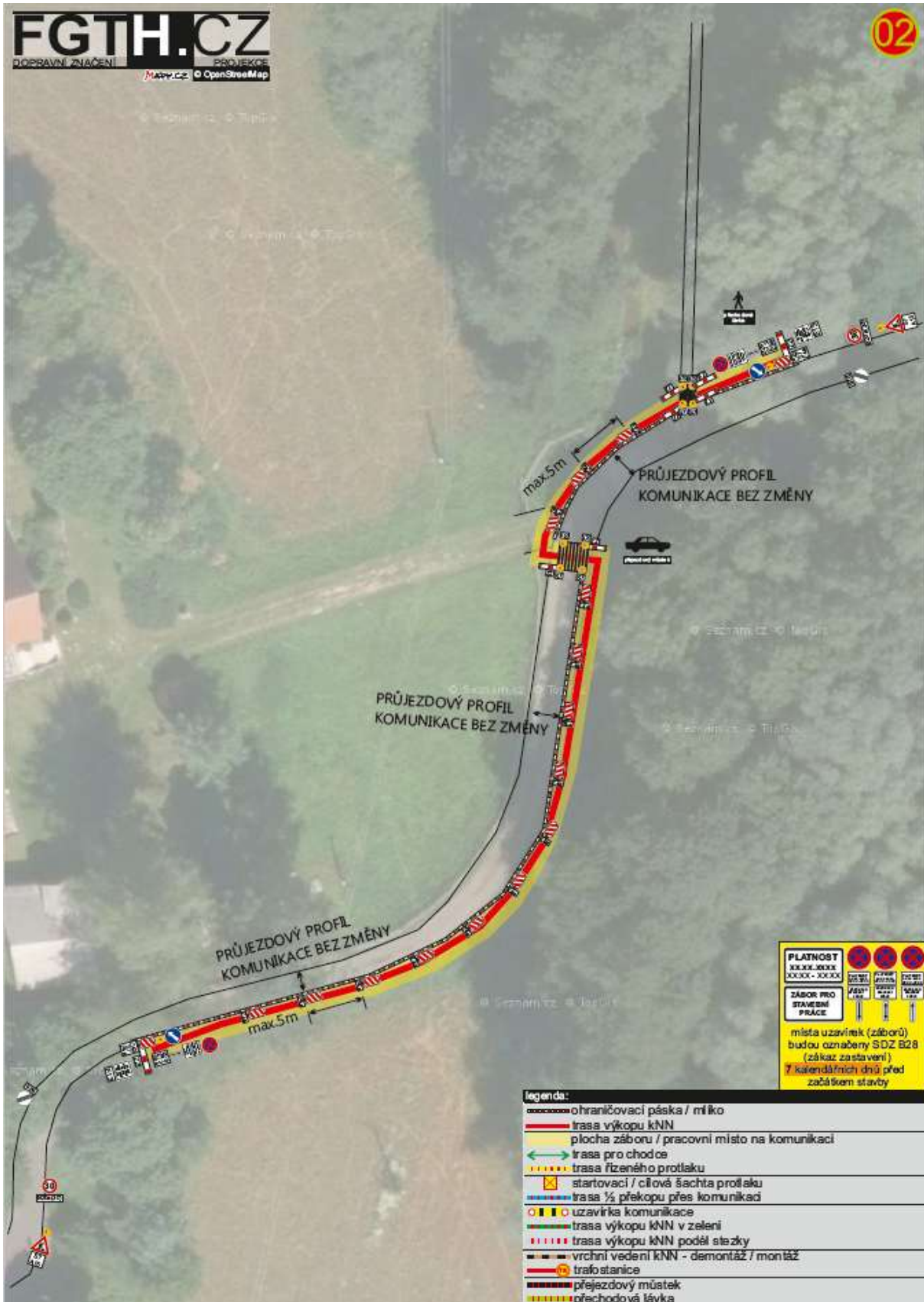
místa uzavírek (záborů) budou označeny SDZ B28 (zákaz zastavení)  
 7 kalendářních dnů před začátkem stavby

**legenda:**

—	ohraničovací páska / mlíko
—	trasa výkopu kNN
—	plocha záboru / pracovní místo na komunikaci
←→	trasa pro chodce
—	trasa řízeného protlaku
—	staroveci / cílová šachta protlaku
—	trasa 1/2 překopu přes komunikaci
—	uzavírka komunikace
—	trasa výkopu kNN v zeleni
—	trasa výkopu kNN podél stezky
—	vrchní vedení kNN - demontáž / montáž
—	trafostanice
—	přejízdový můstek
—	přechodová lávka

08





**PLATNOST**  
 XXXX-XXXX  
 XXXX-XXXX

**ZÁBOR PRO STAVEBNÍ PRÁCE**

místa uzavírek (záběrů) budou označeny SDZ B28 (zákaz zastavení)  
 7 kalendářních dnů před začátkem stavby

- legenda:**
- o-----o ohraničovací páska / mlíko
  - trasa výkopu KNN
  - plocha záboru / pracovní místo na komunikaci
  - ←-----→ trasa pro chodce
  - trasa řízeného protlaku
  - startovací / cílová šachta protlaku
  - trasa 1/2 překopu přes komunikaci
  - o o o uzavírka komunikace
  - trasa výkopu KNN v zeleni
  - trasa výkopu KNN podél stězky
  - vrchní vedení KNN - demontáž / montáž
  - trafostanice
  - přejezdový můstek
  - přechodová lávka





